



Atelier Réseaux de Chaleur Saint Quentin en Yvelines

18/05/2022

Raphaël GERSON, Directeur Adjoint ADEME Ile-de-France
raphael.gerson@ademe.fr



**TRANSITION(S)
2050**
CHOISIR MAINTENANT
AGIR POUR LE CLIMAT

Les Transition(s) 2050 de l'ADEME : 4 chemins possibles vers la neutralité carbone



**S1 GÉNÉRATION
FRUGALE**



**S2 COOPÉRATIONS
TERRITORIALES**



**S3 TECHNOLOGIES
VERTES**



**S4 PARI
RÉPARATEUR**



Les Transition(s) 2050 de l'ADEME : 9 messages clés, quelque soit le chemin

1

Les 4 chemins sont possibles mais difficiles : ils nécessitent une planification orchestrée des transformations, associant État, territoires, acteurs économiques et citoyens.

2

Atteindre la neutralité repose sur des paris humains et/ou technologiques forts

3

Pour tous les scénarios, il est impératif d'agir rapidement

4

La réduction de la demande en énergie est le facteur clé pour atteindre la neutralité carbone

5

L'industrie va devoir se transformer non seulement pour s'adapter à une demande en profonde mutation mais également pour décarboner sa production

6

Le vivant est l'un des atouts principaux de cette transition

7

L'adaptation des forêts et de l'agriculture devient donc absolument prioritaire pour lutter contre le changement climatique

8

La pression sur les ressources naturelles varie considérablement d'un scénario à l'autre

9

Dans tous les scénarios, en 2050 l'approvisionnement énergétique repose à plus de 70 % sur les énergies renouvelables

France 2030 : Synthèse des dispositifs en cours 1/2

Décarbonation de l'industrie

- [AAP DEMIBaC](#) – prochaine clôture **17/10/2022**
→ DEMIBAC@ademe.fr
- [AAP ZIBaC « études trajectoires Bas Carbone des ZI »](#) – prochaine clôture **16/05/2022**
→ ZIBAC@ademe.fr
- [AAP SOLInBac](#) – prochaine clôture **16/05/2022**
→ SOLINBAC@ademe.fr
- [AAP IZF \(BCIAT\)](#) - prochaine clôture **23/06/2022**
→ boisenergie@ademe.fr
- [AAP IZF \(Décarb Industrie\)](#) - prochaine clôture **23/06/2022**
→ decarbonation.industrie@ademe.fr

Energies renouvelables

- [AAP Développement de briques technologiques et démonstrateurs pour les systèmes énergétiques](#) – prochaine clôture **15/09/2022**
→ aap.tase@deme.fr
- [AAP Aide à l'investissement de l'offre industrielle des énergies renouvelables](#) – prochaine clôture **30/06/2022**
→ industrieenr@ademe.fr

Bois Forêt

- [Biomasse Chaleur pour l'Industrie du Bois \(BCIB\)](#) - prochaine clôture **17/05/2022**
→ boisenergie@ademe.fr

France 2030 : Synthèse des dispositifs en cours 2/2

Produits biosourcés et biocarburant durable

- [AAP Produits biosourcés et biotechnologies industrielles](#) – prochaine clôture **31/05/2022**
→ aap.biosources@ademe.fr

Ville Durable

- [AAP soutien à l'innovation dans les systèmes énergétiques et traitement de l'air du bâtiment](#) – prochaine clôture **15/06/2022**
→ aap.batiment.sepac@ademe.fr
- [AAP Mixité pour la Construction Bas Carbone](#) – prochaine clôture **15/06/2022**
→ aap.batiment.mixite@ademe.fr
- [AAP Industrialisation de Produits et Systèmes Constructifs bois et autres biosourcés](#) – prochaine clôture **15/06/2022**
→ aap.batiment@ademe.fr

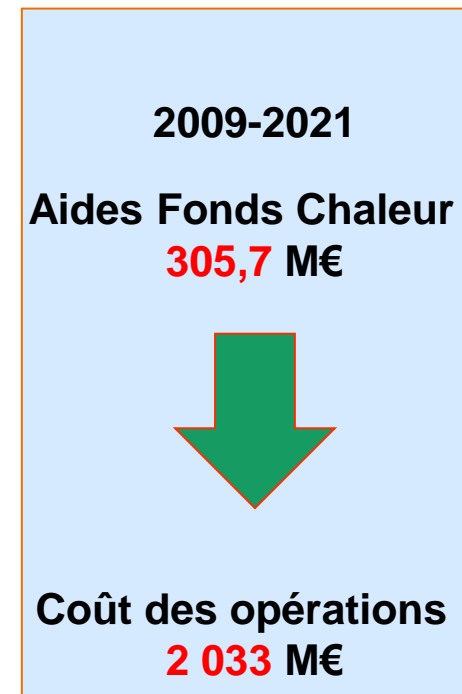
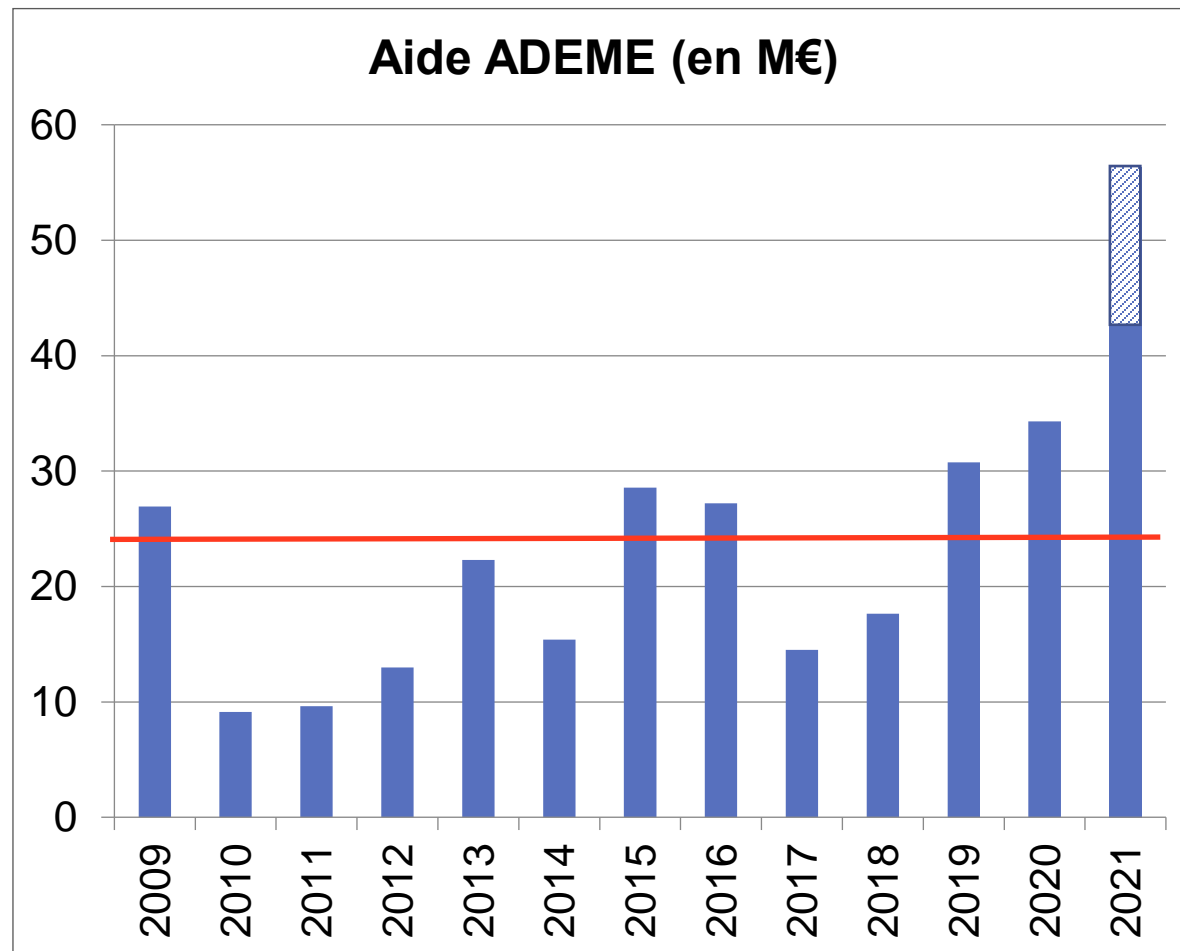
Digitalisation et décarbonation des mobilités


- [AAP logistique 4.0](#) – prochaine clôture **15/06/2022**
→ aap.pia4.logistique4.0@ademe.fr
- [AAP IRVE Hub haute tension](#) – prochaine clôture **11/07/2022**
→ aap-irve2030@ademe.fr

Economie circulaire

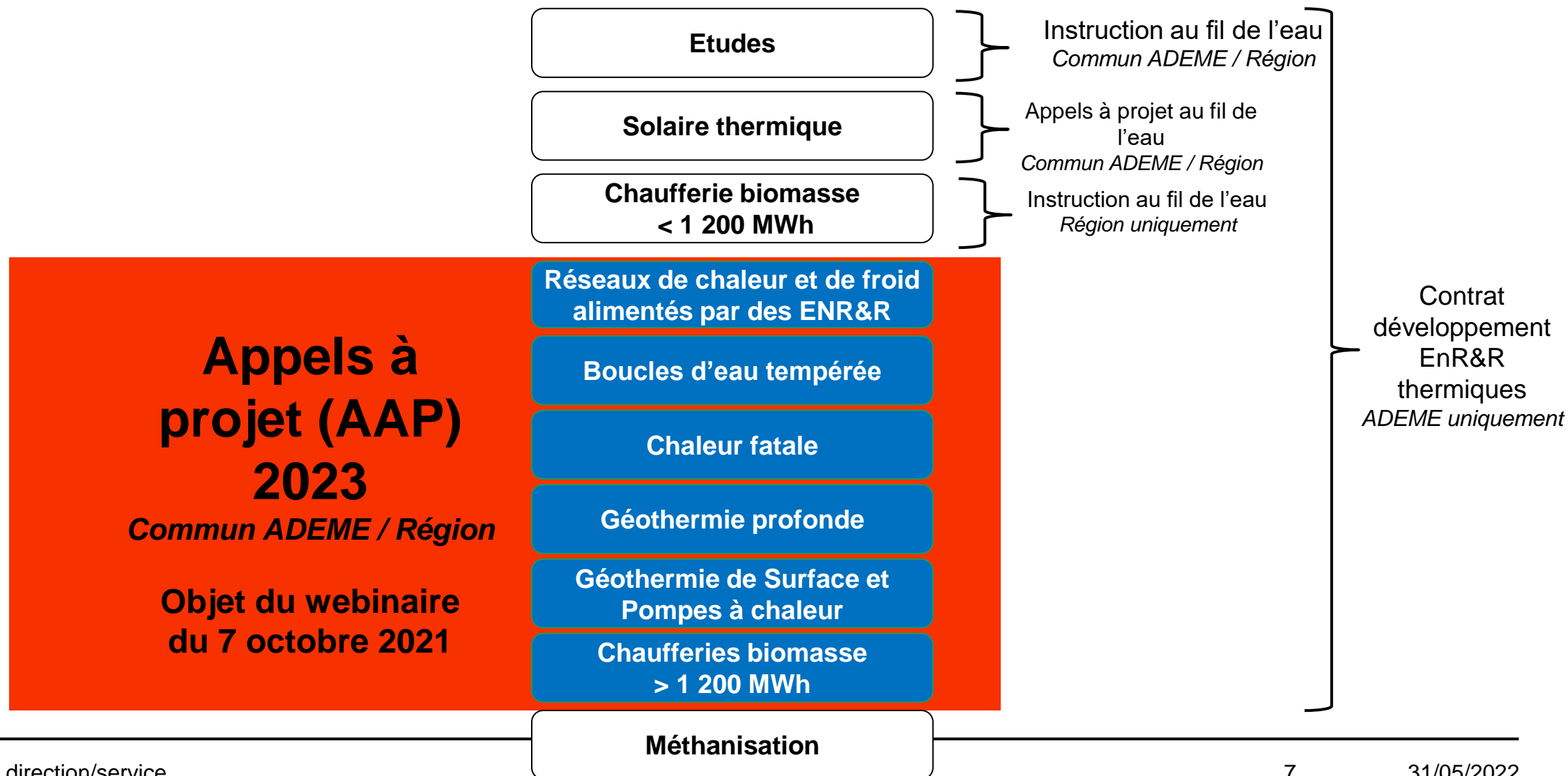
- [AAP Recyclage des plastiques](#) (volet chimique) – prochaine clôture **01/07/2022**
→ aap.recyclageplastique@ademe.fr
- [AAP Solutions innovantes pour l'amélioration de la recyclabilité, le recyclage et la réincorporation des matériaux](#) – prochaine clôture **26/07/2022**
→ aap.ecocirc@ademe.fr

Les aides du Fonds Chaleur : Bilan et dynamique Francilienne

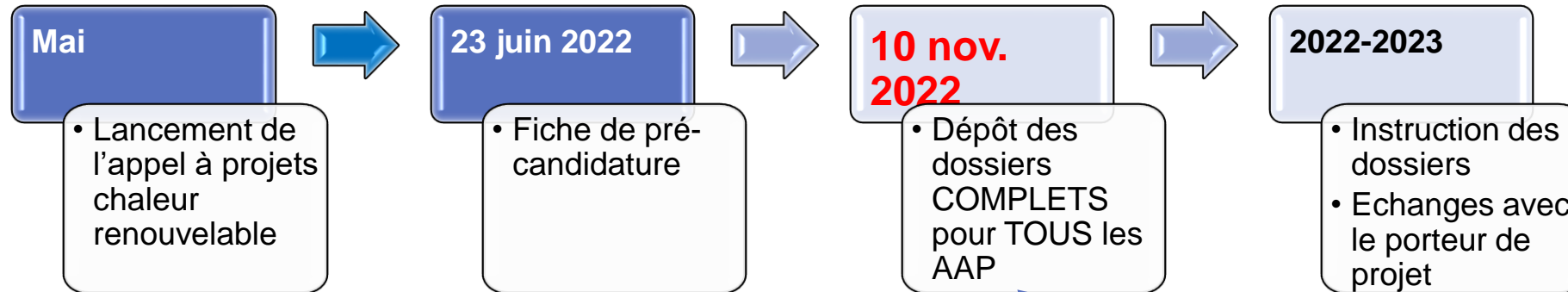


 *En cours de contractualisation : possible
décalage sur 2022 pour certains dossiers*

Les aides du Fonds Chaleur : Lancement de l'AAP 2023 imminent



Les aides du Fonds Chaleur : Calendrier de l'AAP 2023



L'ensemble du dossier de candidature est :

- Sur la plateforme de l'ADEME : www.agirpouurlatransition.ademe.fr et **envoi par mail de la candidature à l'adresse energie.idf@ademe.fr en indiquant le numéro de dossier 21IFD0XXX**
- Sur la plateforme de la Région : "Mes Démarches" <https://mesdemarches.iledefrance.fr> (rechercher l'AAP chaleur renouvelable)
- Une réunion d'information, en présentiel, est prévue pour le mardi 18 octobre 2022 à 14h
- Contact mail ADEME : energie.idf@ademe.fr
- Contact mail Région : aap-chaleur-renouvelable@iledefrance.fr

Les aides du Fonds Chaleur : La Démarche ENR'Choix

La démarche EnR'Choix constitue pour l'ADEME et la Région **un critère essentiel de sélection des projets** dans le cadre des Appels à projets Chaleur Renouvelable :

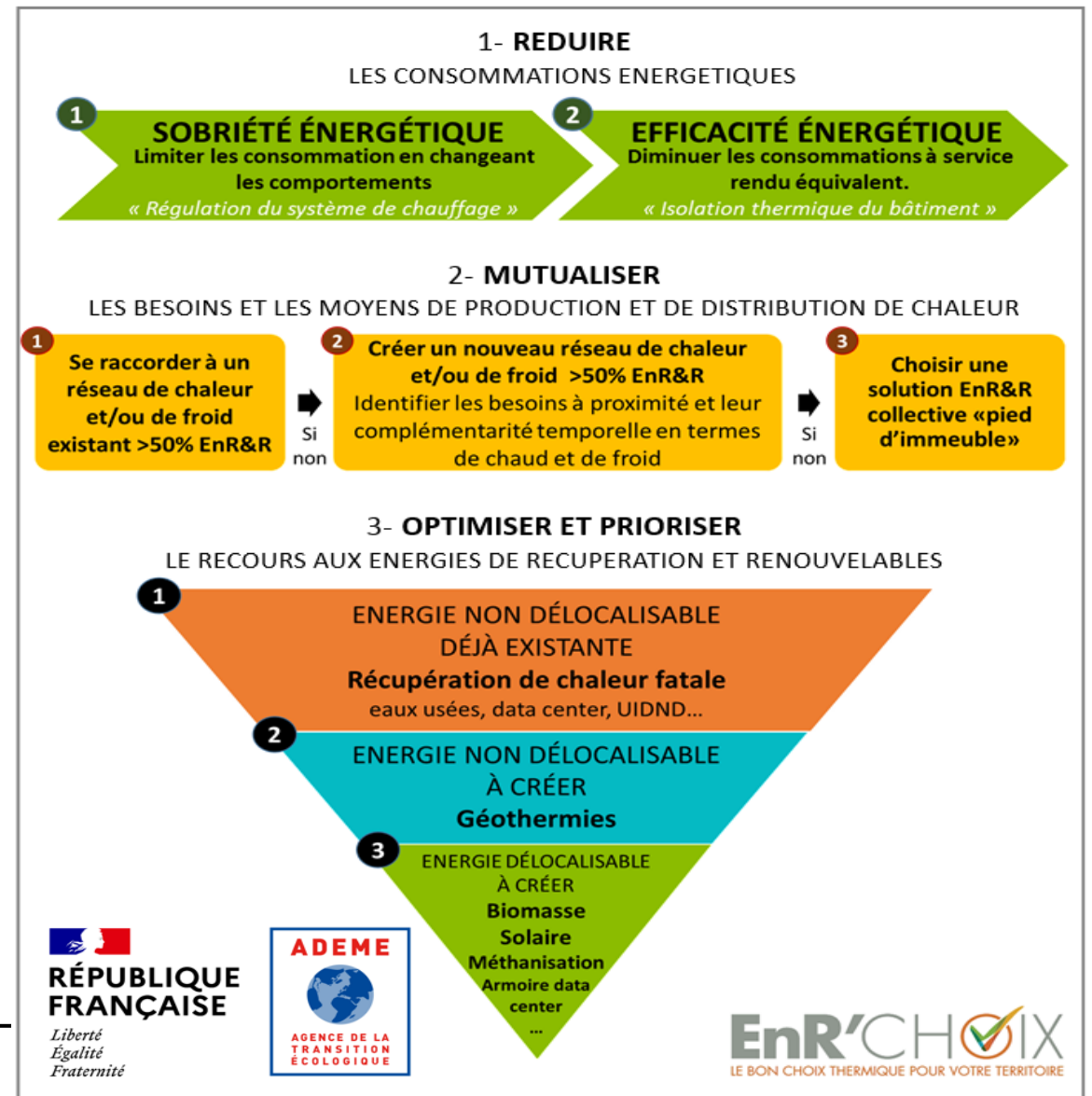
- L'outil se situe en aval d'actions de sobriété et d'efficacité énergétique
- L'outil se situe en amont des études de faisabilité

L'outil EnR'Choix contient également un centre de ressource :

- Exemples d'opération
- Guides et cahiers des charges
- Bonnes pratiques
- Renvoi vers des cartes de potentiel des besoins et des sources EnR&R
- Etc.

www.enrchoix.idf.ademe.fr/

Intitulé de la direction/service



Les aides du Fonds Chaleur : Exemples concrets dans les Yvelines

