



ENERLAY

Club Climat Energie
Saint Quentin en Yvelines
18 mai 2022



enerlay

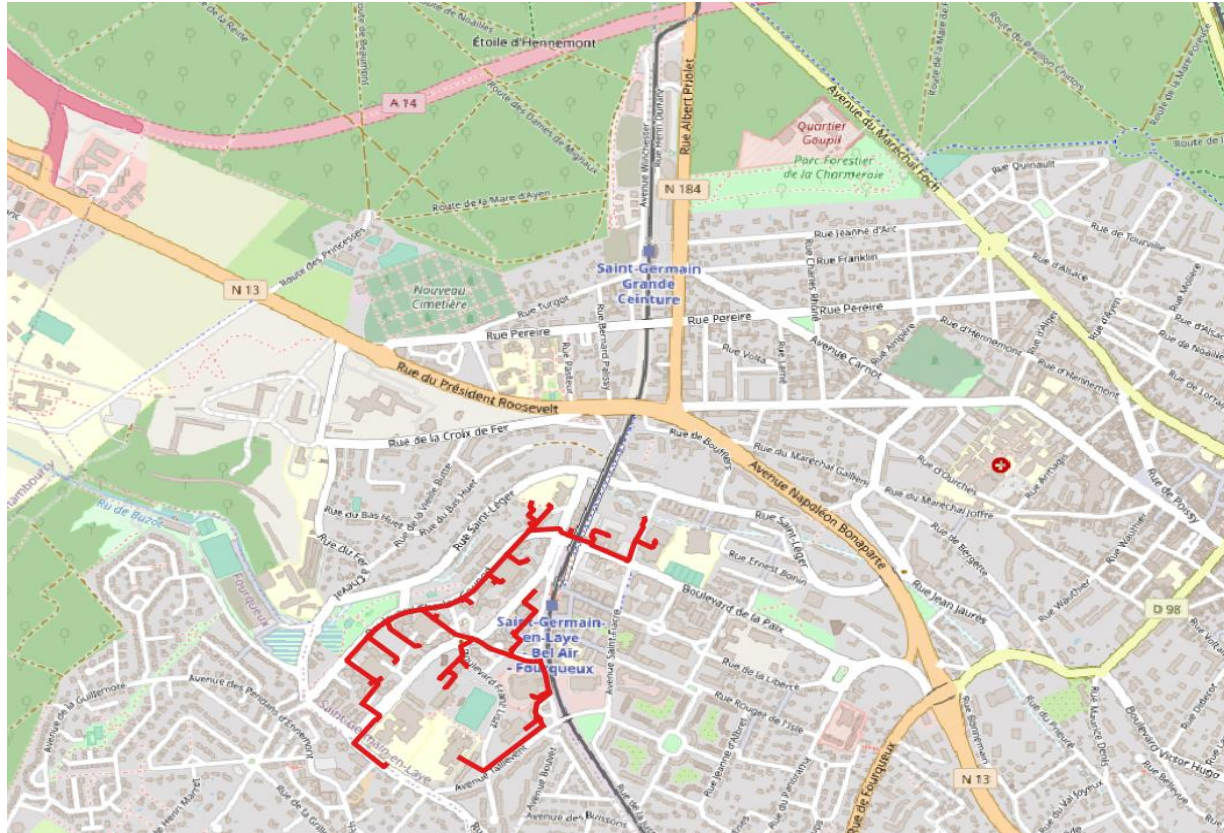
Sommaire

Evolutions du Réseau de Chaleur

1. Le réseau avant son verdissement
2. L'extension Eco-quartier Péreire
3. L'extension Eco-quartier Hôpital
4. Le forage Albien
5. L'avenir du réseau



Le réseau avant 2012



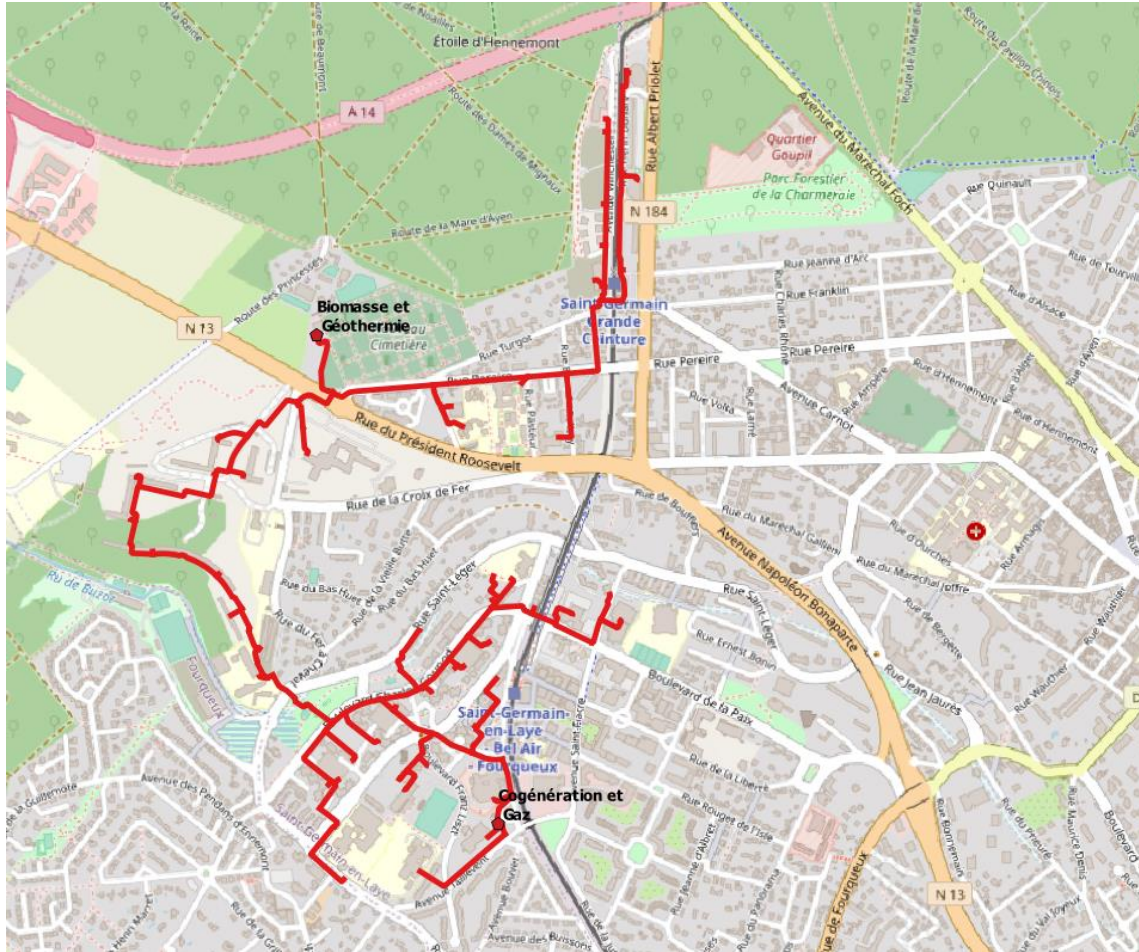
Données historiques

- Création du réseau avec le quartier du Bel Air au sud-ouest de la Ville
- Réseau 100% à énergie fossile

Production de Chaleur	Réseau	Sous-stations	Quartiers desservis	Equivalent Logements
Chaufferie Cogénération de 3,5 MW	4	23	Bel-Air	2500
Chaufferie Gaz appoint secours de 18,5 MW				



L'Extension Lisière Péreire



Premier Verdissement du Réseau

- Extension du réseau vers le nord-ouest de la Ville pour accompagner la création de l'écoquartier Lisière Péreire
- Transformation de la source énergétique qui devient renouvelable à 60% de la chaleur fournie aux abonnés, grâce à une nouvelle centrale Biomasse

Production de Chaleur	Réseau	Sous-stations	Quartiers desservis	Equivalent Logements
Chaufferie Biomasse de 6 MW	8	53	Bel-Air	3500
Chaufferie Cogénération de 3,5 MW			Lisière Péreire	
Chaufferie Gaz appoint secours de 18,5 MW			Lycée International	



L'Extension du quartier Hôpital



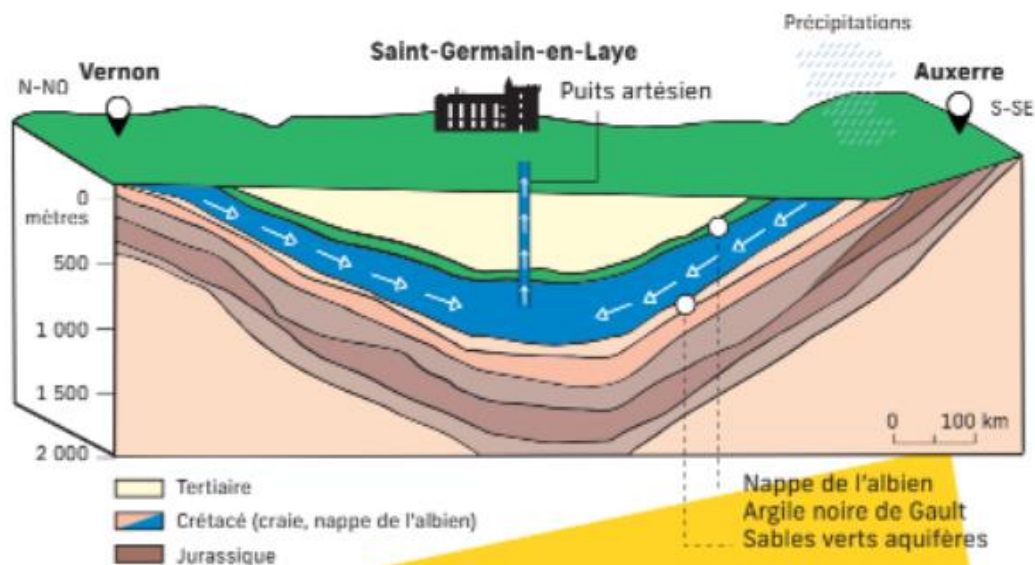
Augmentation de la Part ENR

- Extension du réseau vers le centre Ville pour accompagner la création du futur écoquartier du Clos Saint-Louis
- Augmentation des sources énergétiques ENR (77%) avec la création d'une centrale de récupération thermique d'une source géothermique à l'Albien

Production de Chaleur	Réseau	Sous-stations	Quartiers desservis	Equivalent Logements
Chaufferie Géothermie de 3 MW	10	58 aujourd'hui	Quartier de l'Hôpital	5000 à terme
Chaufferie Biomasse de 6 MW		12 SST à venir	Bel-Air	
Chaufferie Cogénération de 3,5 MW			Lisière Péreire	
Chaufferie Gaz appoint secours de 18,5 MW			Lycée International	

La ressource stratégique de la nappe de l'Albien

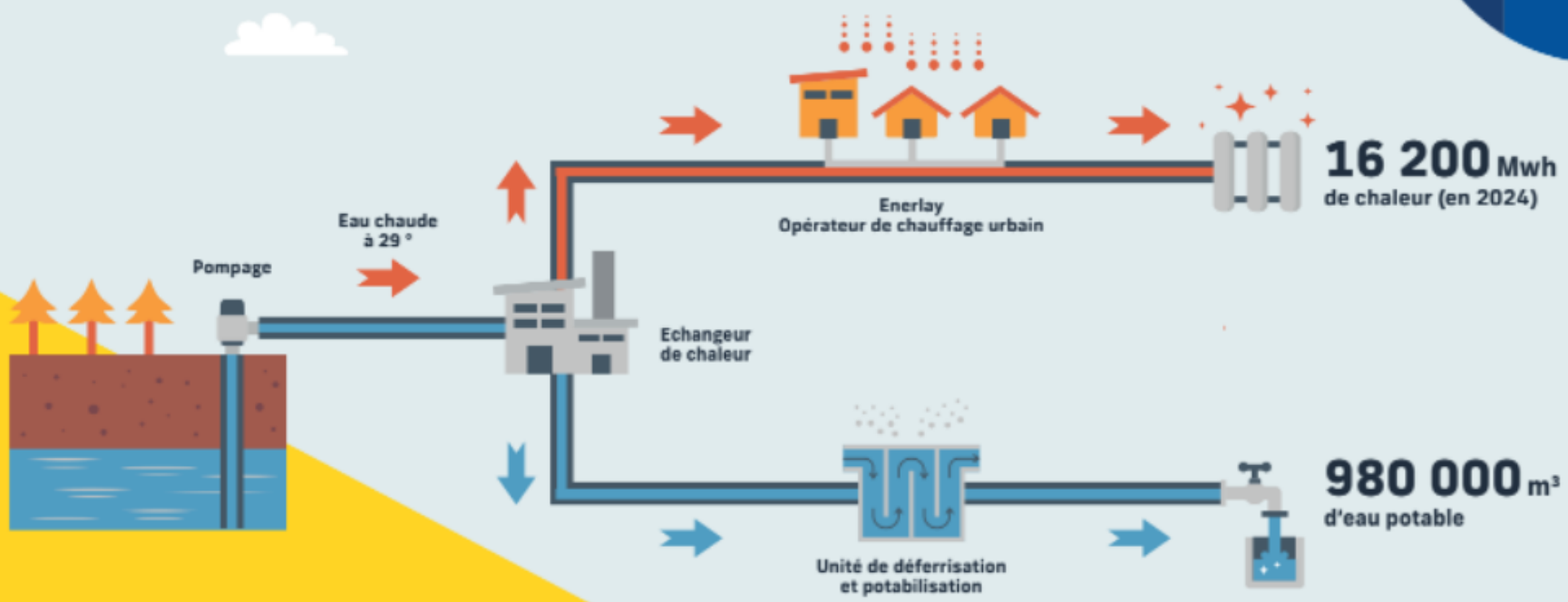
- La nappe de l'Albien (située à environ 627m sous terre) est une nappe d'eau souterraine présente dans tout le bassin parisien.
- **Stratégiques**, les forages sont rares et strictement encadrés.
- C'est une eau de très bonne qualité, **naturellement chaude (environ 29°)** et parfois riche en fer.



Travaux subventionnés par :



Un projet autour de l'eau et l'énergie



Travaux subventionnés par :



Implantation du forage



L'avenir du réseau

- Fin de la co-génération en 2024: couvert par l'Albien
Mais.....
- Enormément de demandes de raccordement
 - Baisser la part d'ENR pour densifier sur parcours existant avec sources existantes ?

Et/ou

- Rechercher une nouvelle source de chaleur (géothermie profonde ?), mais sur quel foncier ?
 - Possible besoin de trouver des abonnées hors SGEL
 - Investissement non finançable sur durée résiduelle de la DSP
 - Introduire une valeur résiduelle en fin de DSP ?
 - Une autre SEMOP ?